

DAMPARIS Estivale Quattro

B+

99,000€



Technical informations

Propulsion energy	diesel
Year	2009
Engine time	6700
Engine Manufacturer	Volvo D2/40
Max Water Draft	0.85 Mètre
Passengers	12
Engine type	inboard
Number of cabins	2
Number of beds	4
Toilets	2
Showers	2
Width	3.8 mètres
Length	10.85 mètres
Tare weight	5500 Kgs
Engine power	40 CV
Color	white et bleu
Equipment	anchor, Battery, Battery charger, Bridge, CD player, Climatisation, Cockpit speakers, Convertisseur, Deck shower, DVD player, Évier, Extinguisher, feux de navigation, Freezer, Gas cookers, Heater, Inverter, Mp3 player, Oven, Plateforme de bain intégrée, Pompe de cale, Prise de quai, Propulseur d'étrave, Radio, Réfrigérateur, Swim ladder, Table de cockpit, Taud complet, Téléviseur, Téléviseur couleur, WC électrique

DAMPARIS Estivale Quattro

B+

99,000€



Le bateau est disponible en Octobre 2024 & visible sur la base de Dole (39). Avec sa vaste cabine avant dotée de nombreux rangements, d'un espace bureau, et d'un accès direct à une salle de bain privée, elle fera le bonheur des capitaines désireux d'un intérieur spacieux et confortable. On y retrouve la terrasse arrière [...]

DAMPARIS Estivale Quattro

B+

99,000€



Le bateau est disponible en Octobre 2024 & visible sur la base de Dole (39).

Avec sa vaste cabine avant dotée de nombreux rangements, d'un espace bureau, et d'un accès direct à une salle de bain privée, elle fera le bonheur des capitaines désireux d'un intérieur spacieux et confortable.

On y retrouve la terrasse arrière de plain pied avec le séjour (accès par une large baie coulissante), déjà connue et appréciée sur la gamme Sedan.

La terrasse arrière bénéficie d'un salon de pont pour déjeuner à l'extérieur, et est équipée d'un taud de soleil pour se protéger des rayons si besoin !

Toujours à l'arrière, on trouve le traditionnel portillon qui permet un large accès depuis un ponton vers la terrasse. Mais la gamme estivale à un « plus » : deux portillons latéraux, moulés dans la coque, ont été ajoutés afin de faciliter la descente du bateau par les côtés. Très pratique notamment lorsqu'on fait de l'amarrage « sauvage » ! Il suffit d'installer la passerelle pour descendre sur la berge.

L'accès au toit solarium se fait par un escalier moulé + main courante (confort et sécurité assurés). Le pont supérieur offre un deuxième poste de pilotage « escamotable » de type jet-ski pour faciliter son utilisation lorsqu'on est assis à la banquette.

A l'avant du bateau, une deuxième petite terrasse moulée dans la coque offre une banquette et une table pour profiter d'une vue imprenable sur la rivière, en cours de navigation.

Enfin, les équipements à bord sont nombreux pour assurer le plus grand confort : prise de quai 220 Volts, échelle de bain, etc.

Le chantier Nicols Yacht c'est :

Un constructeur loueur-français, 35 ans d'expérience,

Une gamme variée adaptée aux attentes des clients,

De nouveaux modèles et des innovations permanentes,

Une flotte à la silhouette élégante et racée,

Des vedettes lumineuses, spacieuses et aérées,

Des bateaux adaptés aux familles, avec un maximum de sécurité

Des bases à taille humaine (exclusivité NICOLS®)

Une présence sur les plus belles régions de France, Les Pays-Bas, Hongrie, Allemagne et Portugal

Nos vedettes fluviales sont entretenues de manière rigoureuse tout au long de la saison avec une mise hors d'eau chaque hiver où un examen et une révision complète et minutieuse du pont et de la coque sont réalisés, accompagné d'un antifouling.

Les plus du service Nicols :

Grâce à notre réseau de bases implanté sur toute la France, certains de nos bases peuvent vous proposer leurs services. Ils bénéficient en effet de toute la connaissance de nos bateaux et d'un véritable savoir-faire:

L'amarrage de votre bateau,

L'hivernage avec réparation

Le montage d'équipement supplémentaire

Le Passage du permis

S.A.V. / Pièces détachées :

Nicols étant constructeur et loueur, nous disposons au sein de notre chantier d'un magasin où sont disponibles pièces détachées et autres accessoires. Nous nous tenons toujours à votre disposition pour vous apporter conseils et services.

Le budget annuel pour l'entretien ?

La conception des vedettes fluviales Nicols en coque polyester génère un très faible budget d'entretien ; leur conception simple, pratique et pragmatique, prévue à l'origine pour la location, contribue également à ce faible coût d'entretien.

En tant que propriétaire, une mise hors-d'eau est à prévoir tous les 3 / 4 ans. Pour le reste, au même titre qu'une voiture, il s'agit d'un entretien courant : vidange

Nous avons encore d'autres bateaux disponible à la vente, n'hésitez pas à nous contacter et nous trouverons un bateau pour vous.

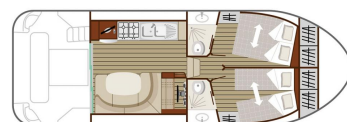
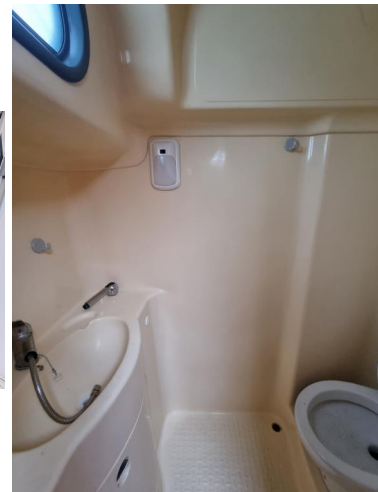
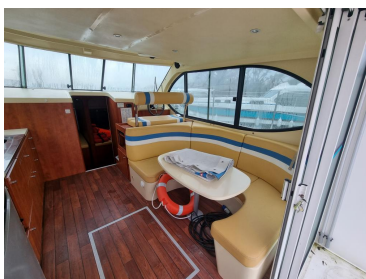
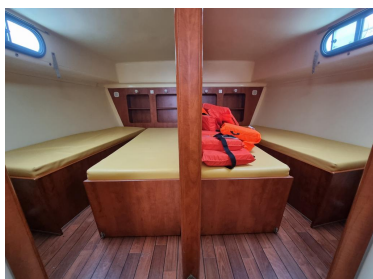
DAMPARIS Estivale Quattro B+

99,000€



DAMPARIS Estivale Quattro B+

99,000€



DAMPARIS Estivale Quattro B+

99,000€



Our contact informations

Are you interested in this model and would you like more information? **Do not hesitate to contact us. Nicols**
Route du Puy Saint Bonnet 49300 Cholet - France **02 41 56 46 56**