



Technische Informationen

Energie de propulsion	diesel
Anzahl der Kabinen	3
Trinkwasserreservoir	600 L
Motorzeit	1561
Motorhersteller	NANNI N4/38
Max. Wasserentnahme	0.85 Mètre
Fahrgäste	12
Motor-Typ	Innenborder
Kraftstofftank	300 L
Bettenanzahl	6
Jahr	2006
Toiletten	2
Duschen	2
Breite	3.7 mètres
Länge	10 mètres
Taragewicht	7100 Kgs
Motorleistung	38 CV
Farbe	white et bleu (blue)

Ausstattung

Anker, Badeleiter, Batterie, Bluetooth-Anschluss, Brücke, CD-Player, Évier, Feuerlöscher, feux de navigation, Gaskocher, Gasmelder, Gefrierschrank, Heizung, Installation d'eau chaude, Lautsprecher im Cockpit, MP3-Player, Ofen, Plateforme de bain manuelle, Pompe de cale, Prise de quai, Radio, Réfrigérateur

MARNAY Sedan 1010

82,500€



Ce bateau est disponible en Octobre 2025 & visible à Dole (39). Le Nicols 1010 de la gamme Sedan est un bateau fluvial idéal pour 1 famille, ou 3 couples : il est composé de 3 cabines doubles (dont une avec hauteur sous barrot 100 cm environ au-dessus du couchage) et de 2 salles de [...]

Ce bateau est disponible en Octobre 2025 & visible à Dole (39).

Le Nicols 1010 de la gamme Sedan est un bateau fluvial idéal pour 1 famille, ou 3 couples : il est composé de 3 cabines doubles (dont une avec hauteur sous barrot 100 cm environ au-dessus du couchage) et de 2 salles de bain qui offrent un confort suffisant pour un équipage de 6 personnes.

Le chantier Nicols Yacht c'est :

Un constructeur loueur-français, 35 ans d'expérience,
Une gamme variée adaptée aux attentes des clients,
De nouveaux modèles et des innovations permanentes,
Une flotte à la silhouette élégante et racée,
Des vedettes lumineuses, spacieuses et aérées,
Des bateaux adaptés aux familles, avec un maximum de sécurité
Des bases à taille humaine (exclusivité NICOLS®)

Une présence sur les plus belles régions de France, Les Pays-Bas, Hongrie, Allemagne et Portugal

Nos vedettes fluviales sont entretenues de manière rigoureuse tout au long de la saison avec une mise hors d'eau chaque hiver où un examen et une révision complète et minutieuse du pont et de la coque sont réalisés, accompagné d'un antifouling.

Les plus du service Nicols :

Grâce à notre réseau de bases implanté sur toute la France, certains de nos bases peuvent vous proposer leurs services. Ils bénéficient en effet de toute la connaissance de nos bateaux et d'un véritable savoir-faire:

L'amarrage de votre bateau,

L'hivernage avec réparation

Le montage d'équipement supplémentaire

Le Passage du permis

S.A.V. / Pièces détachées :

Nicols étant constructeur et loueur, nous disposons au sein de notre chantier d'un magasin où sont disponibles pièces détachées et autres accessoires. Nous nous tenons toujours à votre disposition pour vous apporter conseils et services.

Le budget annuel pour l'entretien ?

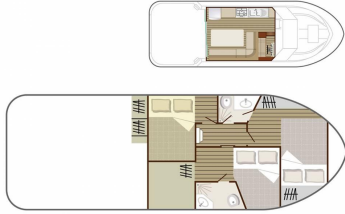
La conception des vedettes fluviales Nicols en coque polyester génère un très faible budget d'entretien ; leur conception simple, pratique et pragmatique, prévue à l'origine pour la location, contribue également à ce faible coût d'entretien.

En tant que propriétaire, une mise hors-d'eau est à prévoir tous les 3 / 4 ans. Pour le reste, au même titre qu'une voiture, il s'agit d'un entretien courant : vidange

Nous avons encore d'autres bateaux disponible à la vente, n'hésitez pas à nous contacter et nous trouverons un bateau pour vous.

MARNAY Sedan 1010

82,500€



Unsere Kontaktinformationen

Sind Sie an diesem Modell interessiert und möchten Sie weitere Informationen? **Zögern Sie nicht, uns zu kontaktieren.** Nicols Route du Puy Saint Bonnet 49300 Cholet - France 02 41 56 46 56